

こころの園

vol.4
2014年



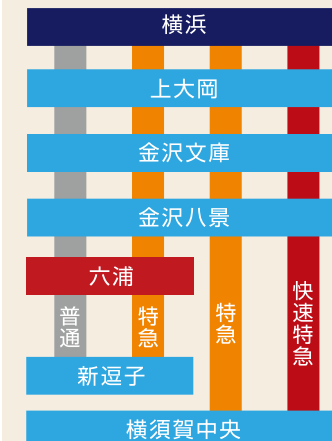
心の安らぎと緑豊かな公園墓地

公共の交通機関で
お参りに来られる場合

電車をご利用の方は ……………

京浜急行逗子線「六浦」駅
までのご案内

京浜急行線



※快速特急の場合は「金沢八景」駅で、
逗子線にお乗り換えください。



案内図

タクシーをご利用の方は ……………

六浦駅からタクシーが便利です



六浦駅と八景苑に、
タクシー呼び出し電話がございます。
六浦駅西口のセブンイレブン入口右手にあるタクシー無料
呼び出し電話で、お名前と「八景苑まで」と告げると約5分で送
迎車が参ります。お帰りの際は管理事務所の呼び出し電話をご
利用ください。乗車料金は約1,010円となっております。

公園墓地 八景苑
公益財団法人 神奈川霊園

〒236-0032 神奈川県横浜市金沢区六浦町2254-1
開門9:00～閉門17:00 お盆・お彼岸期間中は開門8:00～閉門18:00
管理事務所は水曜日休日(お盆・お彼岸・年末年始は除く)お参りはできません

TEL:045-701-0050 FAX:045-701-0066 ●http://hakkeien.org ●E-mail/hakkeien@wine.ocn.ne.jp

霊苑だより

皆様には平素より格別なご理解とご協力を賜り心から厚く感謝申し上げます。

皆様の大切なご先祖様をお護りし、ご家族の心の拠り所となる八景苑は、景勝地金沢八景の高台にひろがる緑豊かな公園墓地です。

春は桜が咲き誇り、夏は新緑につつまれて…四季折々の表情を見せる草木や野鳥のさえずりが、訪れる方々を穏やかな気持ちで満たしてくれます。

この地には、いつの時代も、どの世代にも愛される風景が広がっております。

私共、管理事務所一同はこの環境を維持し、皆様を快くお迎えできますよう業務に精励いたして参ります。

皆様のご健勝とご幸運を心よりお祈り申し上げます。



平成25年春撮影

ご使用者様の安心のために

八景苑では、ご使用者様の安心のために財産目録や財務に関する帳簿などを常に閲覧いただけるよう備えております。

今後も今までと同様に、ご使用者様の信頼をいただける健全な経営に努めてまいります。また、ご使用者様には、ご不便なく、管理の行き届いた気持ちのよい霊苑をご使用いただけるように、管理事務所に職員が常駐しておりますのでお気軽にお声をおかけください。

本誌「こころの園」は年刊誌として発行しております。

墓ばなし

車だん吉(タレント)

カミさんとは同い年である。一九四三年生まれの七〇歳。自分達は毛頭そんな気はないが、世間的には、誰が見ても立派な、じいさん、ばあさんである。

もう、三十年も前になるが、放送作家のKさんが、「周りで同年代の人間が死んだりすると、自分でも「死」というものを身近に感じるようになってしまった」と、しみじみ言っていたことがある。

年賀欠礼の喪中のはがきが、学生時代の同級生の奥さん名前で届いたりすると、自分もあの時のKさんの心境が解るような歳になってしまったんだなあと思ったりもする。

新聞のチラシの中には、時々、と云つても、週末のことが多いが、墓地の勧誘や、霊園の見学会といったものが入ってくる。

そんなことで、近頃は、その類いのチラシを見ながら、カミさんをカミさんと偲び、仏に孫の成長を語る。

仏壇が来てからこつち、祀られている諸霊を以前より身近に感じるようになったのも確かである。

お盆に佐野から住職に来てもらったこともあり、いつの間にか、墓守りの維持費などはこちらに廻ってくるようになった。

父母の回忌の法要の寺への連絡もこちらである。兄弟は上に兄二人、下に妹が二人であるが、千葉・東京・埼玉とそれぞれに離れているので、余程の事がない限り会うこともないし、滅多に電話をすることはないので、法事などの知らせは、こちらから連絡をしなければ、そのままである。

「あ、そう。親父の来年なの?」
「じゃ、やるかい、いつにするの?」
「てな具合である。」
「そう言う自分も、毎度カミ

さんとあれこれと先々のことについて、話したりすることがある。

まへのお茶だ、ごはんだ、線香だの面倒見は俺にはとても出来ない。何とかお前んとこで頼むよ」と。で、仏壇は次兄宅に。

父が逝き、母が逝つてからも随分になる。墓は父の実家があつた栃木県の佐野にある。

ところが、次兄の嫁さんなる人が、人は好いのだが、かなり個性的な考えの持ち主で。仏壇の届いた翌日に、そそっかしくも、階段からころげ落ち、足の指を骨折してしまつた。

「そろそろ考えなきやアねえ」と云うことにはなるが、だからと云つて、具体的な話になるところまでには行かない。

「これは、ウチの人が、ダンボール箱なんか位牌を入れて運んで来たから、仏さまの罰が当たつたんだ。これ以上の災厄にあてられてはたまつたもんではない。ねえ、コレさあ、弟さんの所でお願ひ出来ないかしら?」と、なつて、我が家に来たという訳である。

父が逝き、母が逝つてからも随分になる。墓は父の実家があつた栃木県の佐野にある。両親亡きあと、家は長男が継いだ。ふたりの位牌は現在我が家にある。

毎日、朝に夕に、仏壇に手を合わせ、季節の花を供え、盆には、迎え火を焚き、昔ながらのもてなしをして、提灯を灯して門口に送る。春秋の彼岸。そして時には好物を供え、故人

さんに言われてから、気が付くという程度だから、偉そうに言えた義理ではない。何とも罰当たりな子供等である。そんなことで、法事での墓参りは兄弟連中が、久しぶりに会い、元気を確かめあい、近況を報告する場にもなつていく。

被せ、左右の花立てはウエスタンブーツと云つたものまで様々。

映画監督の小津安二郎の墓が北鎌倉にある。四角な墓碑に、ただ一文字「無」と刻まれただけのシンプルなものである。当時としては、かなり斬新なものであつたであろうが、五十年後の今日では、その洋風なデザインもあちこちで見られるようになった。

さて我が家である。カミさんは、子供や孫に負担を掛けたくないと言ふし、かと言つて、樹木葬は募集枠の何倍もの応募と云うし、永代供養墓の団地スタイルか、はたまた夫婦二人墓か。この問題の解決までは、もうしばらく時間が掛りそうである。

過日、テレビで「今どきの墓事情」なるものを見た。先の小津調も、「偲」「憩」「ありがとう」「FOREVER」など刻まれる文字も様々。他には墓石に、バラや百合、ひまわり、桜などの色彩豊かに花を刻んだもの、光り墓と呼ばれるカラーガラスで創られたもの、中には墓の上にスポーツカーを乗せたものや、カウボーイハットを

プロフィール

車だん吉

(タレント)

< Dankichi Kuruma・くるまだんきち >

1943年、東京生まれ。

66年、立正大学経済学部卒。67年、初舞台。

68年、岩がんと「コント0番地」を結成し、10

年後に解散。「お笑いマンガ道場」(中京TV

76年~94年放送)で人気者に。その他あらゆる分野で活動し、今年芸歴48年。現在放送中のNHK「ピタゴラスイッチ」では百科おじ

さんの声を担当。



ぼたん

ひとくちメモ

寿陵

【じゅりょう】

生前にお墓を購入することを、「寿陵」と言い、古くからおめでたいこととされています。これは、日本のお墓のルーツが「仏塔」だったことに由来しています。お墓の準備は仏塔を建てることでもあり、「生前に仏事を修める」という縁起の良い意味があるのです。

現在では、善き旅立ちを願う仏塔というより、思い出の碑としての意味の方が強く、思い出になつたお墓にしたいというお気持ちから寿陵を考える方が多くなりました。いずれにせよ、お墓は一生以上の財産です。受け継いでゆく方々にとっても、心やすらぐものを遺したいものです。



齋場・会食室のご利用の際は
ご予約をお願いいたします。

○皆様にご利用いただける齋場・会食室（和室・洋室）をご用意しております。
（通夜・葬式は出来ません）
毎週水曜は定休日の為、ご納骨や齋場の使用はできませんので、ご了承ください。
○お食事は指定料理店へ直接ご注文ください。
○当苑は宗旨・宗派に関わりなくご利用いただける霊苑です。皆様のお付き合いです。お寺様など、どなたでもお出入りしていただけますが、お心あたりの寺社のない方々には、当霊苑でご法事のための各宗派寺社をご紹介します。管理事務所までお問い合わせください。

お料理を希望される方は下記料理店へ直接ご相談ください。

相生 TEL.045-681-1661 HP <http://www.aioi-honten.co.jp/>
宮古寿司 TEL.045-894-2929 HP <http://miyakosushi.main.jp/>
（パンフレットは管理事務所にございます。）



和室・洋室とも椅子席でご利用できます。
(座布団もあり) 24名～30名

使用料:10,000円(使用時間90分)

※消費税別途



齋場:70名

使用料:15,000円(使用時間45分)

※消費税別途

苑内でのお願い

- 霊苑において祭祀（法要・納骨・開眼供養等）を行われる場合は、事前に事務所までご連絡をお願いいたします。墓前のみの場合でもご連絡いただきますようお願いいたします。
- お彼岸（3・9月）、お正月（三が日）の期間中はお参りの方が多いため、ご法事はご遠慮いただきますようお願いいたします。また、同期間での齋場、会食室のご使用も出来ませんので、ご了承ください。
- 苑内での事故、盗難等のトラブルは、一切責任を負いませんのでご注意ください。
- 古い塔婆は管理事務所横の塔婆置場までお持ちください。焼却処分をいたします。
- 外周道路は一方通行になっております。道路左側に寄せて駐車してください。
- お供物はお持ち帰りください。

4月～6月



シャガ



ヤマブキ



あじさい



山法師

1月～3月



木瓜



オガタマノキ



ユキヤナギ

苑内に咲くお花

苑内には四季を通して
多種の草花が
咲き競います。

各種手続きのお願い

次のような場合には早めに管理事務所へご連絡ください。又、所定の手続きが必要となりますので、詳しくは管理事務所までお問い合わせください。

必要書類		諸経費
埋葬の場合	火・埋葬許可証(市町村役場発行)	30,000円 ※消費税別途
	埋蔵届(管理事務所指定用紙)	
名義変更の場合 (結婚などで姓が変わった場合) (表示・本籍地も含む) ※郵便局へ転居届を提出済の方も ご連絡ください。	使用承諾証	10,000円 ※消費税別途
	墓所使用者承継届	
	新使用者の戸籍謄本(全部事項証明)	
	新使用者の住民票(家族全員)	
	使用権承継同意書	
	認印	
ご住所が変更になった場合 (表示・本籍地も含む) ※郵便局へ転居届を提出済の方も ご連絡ください。	住所変更届	無料
	新住所の住民票(家族全員)	

管理料納入のお願い

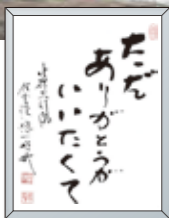
管理料は霊苑の共有部分の維持管理や環境設備のために使用させていただきます。ご請求は2年に一度6月1日に郵便振込用紙を発送しておりますので、ご送金くださいますようお願い申し上げます。

一括管理料について

皆様からのご要望にお応えしてできました制度で現在320組以上の方がご利用になられております。
一括管理料をお支払いいただきますと、毎回お振込いただくわずらわしさが無くなるとともに、将来お子様・お孫様のご負担を無くすことができます。皆様からお支払いいただきました一括管理料は国債・貯金などの形で安全な運用をさせていただきます。
管理事務所にて随時受付けておりますので、この機会に安心の一括管理料をご検討されてはいかがでしょうか。詳しくは管理事務所までお問い合わせください。

合祀之碑

正面題字は比叡山延暦寺宝珠院住職 酒井雄哉大阿闍梨です。承継者様がおられなくなった場合、霊苑が責任を持って合祀いたします。



比叡山延暦寺宝珠院住職
さかい ゆうさい だいい あじり
酒井雄哉大阿闍梨
大正15年9月5日生まれ
俗名 酒井忠雄
叡山学院研究科卒

- 39歳の時、9日間断食した行者に感銘を受け、比叡山で修行し、昭和49年に住職の資格を取得
- 昭和50年から比叡山で籠山行に入り、千日回峰行を達成、大行満人阿闍梨となる
- 昭和58年および63年に、難行の十万枚大護摩供を史上最高齢で満行
- 昭和61年7月には、二度目の千日回峰を達成
- 平成2年には東国750キロを行脚し、平成3年には中国の五台山を巡礼
- 平成25年9月死去 87歳
- 著書『行道に生きる』他

10月~12月



柿



クチナシ



サザンカ



野ぼたん

7月~9月



白雲木(はくうんぼく)



ノウゼンカズラ



彼岸花



ハクチョウゲ

各種代行業務・お墓のメンテナンス

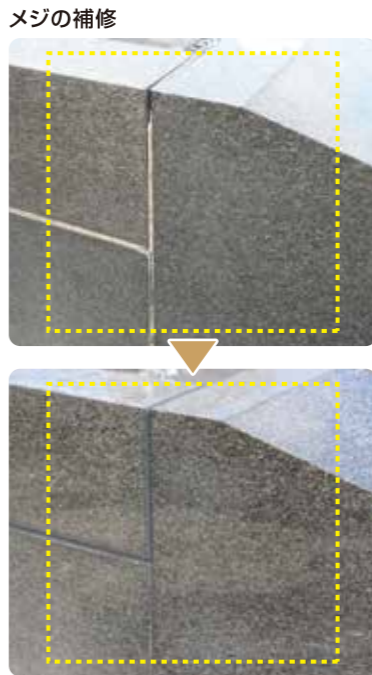
水垢除去作業

建墓して数年が経ちますと手作業では取れない水垢汚れが目立ちます。石を傷めない専用の機械を使って除去作業をいたします。



メジの補修作業

建墓して数年が経ちますと石碑・外柵の接合部分のメジ(セメント)が劣化してしまいます。コーキングを使用して作業をいたします。



墓石彫刻文字の色入れ

建墓して数年が経ちますと彫刻の文字の色落ちが目立ってきます。色入れを行い刻まれている文字をはっきりと映し出します。

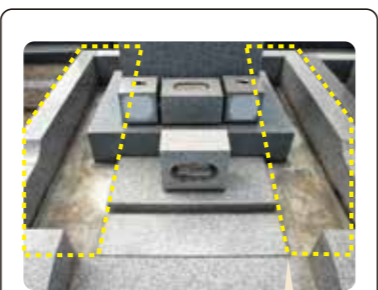


無草化工事

雑草を生えにくくする作業。既存の砂利と雑草を取り除きセメントを敷き、新しい砂利を入れる作業をいたします。



墓所内除草



コンクリート敷きで雑草が生えにくくなります。

年間墓所内除草契約

皆様に代わり除草作業を手作業で年5回行います。

献花代行・供物代行

ご来苑が難しい方等に代わって命日等のご指定された日に、季節のお花とお線香をお供えいたします。ご希望の方には後ほどお写真をご送付させていただきます。

また、ご法事のお花・お供物を代行で用意いたしますので、お申し付けください。詳しい内容費用につきましては管理事務所へご相談ください。



供物代行



献花代行

苑内の施設



【あずまや】

ウメ、サクラ、芝ザクラなどが美しく咲く花壇があります。休息にご利用ください。



【自動販売機】

お参りの際、お気軽にご利用いただけます。



【中央の緑道】

ハナミズキ、ツツジ、サツキが咲きます。



灯明立



【仏具・お花の販売】

お線香やお花等の販売を行っております。事前の準備がなくても、いつでもお参りができます。

【管理事務所】



※タクシー呼出無料電話が管理事務所内に設置されています。



【外周道路】

苑内は一方通行となっております。道巾が広いので、お墓の近くに駐車ができます。

遊水池

管理棟

駐車場

合祀之碑



駐車場



【塔婆置場】

古い塔婆の焼却処分をご希望される方は、管理棟横の「塔婆置場」までご持参ください。

【清掃用具・車椅子の貸出】

ホウキ・チリトリ・剪定鋏・車椅子の無料貸出を行っております。お気軽にお申し付けください。



多目的トイレ



【ロビー】

ご休憩・お持ち合わせにご利用ください。



平成二十七年 年回表

一般的に、追善のご法事は祥月命日かそれ以前の日取で行うようにします。
 神式(年祭)ですと、故人の誕生日か命日に行います。
 それぞれ節目となる年回は次の表でご確認ください。

ご法事(仏教)	
一周忌	平成二十六年没 (2014年)
三回忌	平成二十五年没 (2013年)
七回忌	平成二十一年没 (2009年)
十三回忌	平成十五年没 (2003年)
十七回忌	平成十一年没 (1999年)
二十三回忌	平成五年没 (1993年)
二十七回忌	平成元年没 昭和六十四年没 (1989年)
三十三回忌	昭和五十八年没 (1983年)
三十七回忌	昭和五十四年没 (1979年)
五十回忌	昭和四十一年没 (1966年)

年祭(神道)	
一年祭	平成二十六年没 (2014年)
三年祭	平成二十四年没 (2012年)
五年祭	平成二十二年没 (2010年)
十年祭	平成十七年没 (2004年)
二十年祭	平成七年没 (1995年)
三十年祭	昭和六十年没 (1985年)
五十年祭	昭和四十年没 (1965年)
百年祭	大正四年没 (1915年)

《個人情報に関するお知らせ》

当霊苑が保有する個人情報に関し、個人情報保護法の施行に伴い、ご案内申し上げます。当霊苑では、墓所を契約されたお客様の個人情報は、墓地の運営・管理並びに毎年当霊苑の会報等を送付させていただく目的にのみ利用させていただきます。上記業務の委託を行うため管理会社並びに配送会社に業務委託いたしますが、その他の第三者に無断で提供することはいたしません。つきましては、上記内容に同意をされない時や送付を希望されないお客様は、管理事務所までお申し出ください。

催し物情報 *Information*



大抽選会

公園墓地 八景苑では、ご来苑の皆様楽しんでいただくために催し物を開催しております。
 お気軽にご来苑ください。

詳細はホームページをご覧ください、管理事務所までお問い合わせください。



金魚すくい



ちまき



申だんご



アイス
クリーム



ブリクラ



ホット
ドッグ



植木
イベント



肉まん
あんまん

※平成26年度実施した催し物です。この他にも季節に合わせて様々な催し物を随時行っております。