

こころの園

vol.3
2013年



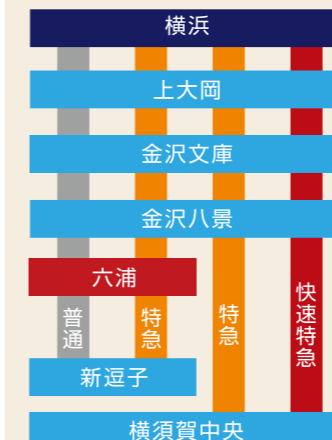
心の安らぎと緑豊かな公園墓地

公共の交通機関で
お参りに来られる場合

電車をご利用の方は ……………

京浜急行逗子線「六浦」駅
までのご案内

京浜急行線



※快速特急の場合は「金沢八景」駅で、
逗子線にお乗り換えください。



案内図

タクシーをご利用の方は ……………

六浦駅からタクシーが便利です



六浦駅と八景苑に、タクシー呼び出し電話がございます。

六浦駅西口の階段を降り、左手にあるセブンイレブンにお越しください。入口の右手にタクシー会社の無料呼び出し電話がございます。お名前と「八景苑まで」と言っておくと約5分で送迎車が参ります。お帰りの際は八景苑管理事務所の呼び出し電話をご利用ください。こちらまで到着まで約5分、その間口ビーでお待ちいただけます。尚、乗車料金は約1,010円となっております。

公園墓地 八景苑
公益財団法人 神奈川霊園

〒236-0032 神奈川県横浜市金沢区六浦町2254-1

開門9:00～閉門17:00 お盆・お彼岸期間中は開門8:00～閉門18:00

管理事務所は水曜定休日(お盆・お彼岸・年末年始は除く)お参りはできません

TEL:045-701-0050 FAX:045-701-0066 ●http://hakkeien.org ●E-mail/hakkeien@wine.ocn.ne.jp

霊苑だより

皆様には平素より格別なご理解とご協力を賜り心から厚く感謝申し上げます。

皆様の大切なご先祖様をお護りし、ご家族の心の拠り所となる八景苑は、景勝地金沢八景の高台にひろがる緑豊かな公園墓地です。

春は桜が咲き誇り、夏は新緑につつまれて：四季折々の表情を見せる草木や野鳥のさえずりが、訪れる方々を穏やかな気持ちで満たしてくれます。

この地には、いつの時代も、どの世代にも愛される風景が広がっております。

私共、管理事務所一同はこの環境を維持し、皆様を快くお迎えできますよう業務に精励いたして参ります。

皆様のご健勝とご幸運を心よりお祈り申し上げます。



平成25年春撮影

ご使用者様の安心のために

八景苑では、ご使用者様の安心のために財産目録や財務に関する帳簿などを常に閲覧いただけるよう備え付けております。

今後も今までと同様に、ご使用者様の信頼をいただける健全な経営に努めてまいります。また、ご使用者様には、ご不便なく、管理の行き届いた気持ちのよい霊苑をご使用いただけるように、管理事務所に職員が常駐しておりますのでお気軽にお声をおかけください。

本誌「こころの園」は年刊誌として発行しております。

命の連続性を感じる場所。

舞の海秀平（NHK大相撲解説者・スポーツキャスター）



私は、青森県西津軽郡鰺ヶ沢町というところで生まれました。小さな町ですが、背後に岩木山と白神山、目の前に日本海が広がる美しい町です。

高校を卒業するまでこの町で過ごした私にとってのお墓のいちばんの思い出は、毎年お盆になると都会に行っている人たちが一斉に帰省してきて、お墓参りをするということです。

津軽のこのあたりのお墓参りは、お盆の入りの十三日から二十日まで毎晩お墓に火を焚きに行きます。七日目まではご先祖様をお迎えする迎え火で、最終日はご先祖様をお送りする送り火になります。

夕方になると、墓地の周りには多くの家族が集まり、それぞれのお墓の前に木を四角に組んで火を焚きます。ふだんは寂しい夜の墓地も、この時ばかりは焚き火に照らされ、遠くから帰省した人たちの社交場になります。子供だった私も、友達が同じお寺の檀家だったことをこの時に初めて知ったりして、一年でいち

ばん楽しいイベントの一夜を過ごしました。

そういえば、父が夜中によく一人でお墓参りに行っていたのも不思議な思い出です。

そして、お盆の最終日の夜には、家から十分ほどの鰺ヶ沢港で灯籠流しが行われます。

一軒に二個の灯籠を持った人たちが町の通りにあふれ港に向かいます。港にはお寺の数だけ船が待っていて、持ってきた灯籠をそれぞれ預かり沖に向かって出港します。

沖に出た船々からゆつくりと海に灯籠が放たれ、夕暮れの薄明かりの中を波間に火影をゆらゆらと映しながら流れていく中、岸壁で見守る人々は手を合わせ心の中でご先祖様に感謝します。海に浮かぶ数百の灯籠の幻想的な美しさには、その深い意味も知らない子供心にも、厳かな気持ちにさせてくれるものがあつたことを忘れられません。

お盆のお墓参りと灯籠流し、この二つの行事が終わると、津軽の短い夏も終わります。

あせることのない言葉。

勝つことだけで頭がいっぱいだつた現役時代を引退し、あらためてこの言葉を噛みしめるとともに、さまざまな本を読むことによつて、私は、縦軸でものを考えることも教えられました。

それは、ちよつと硬い言い方になりますが、私たちは縦軸で遠い過去の世界から繋がっている、ということなのです。

お墓参りや灯籠流しに子供心に感じた厳かな畏れ、今でもお墓の前に立つと感じる敬虔な気持ち、それらはすべてそこに命の連続性への尊敬を感じているからなのだということがわかりました。

夜中によく一人でお墓参りに行った父も、遠い過去のご先祖様と対話しに行っていたのでしよう。

それを知つてから、私のお墓に対する考え方が変わりました。亡くなった人の肉体は無くなつても、その思いはここに生き続けているのです。

白血病により小学一年生で亡くなった大阪の知り合いのご子息・秀平君、酒で死んだ中学の相撲部の先生、大学一年、四年



乙女椿

この一見やさしい言葉に、相撲が、ものの心が凝縮されています。どんなに時代が変化しても色

他のことを考える余裕はありませんでした。
相撲を引退して、振り返つた時に、相撲が、ものの心が、見えてきました。
勝ち方、負け方、礼節、美意識、すべてが一つになつて相撲なんだということなのです。
日本大学相撲部、出羽海部屋時代の先輩で私の仲人でもある境川親方の大相撲境川部屋にこのような綱領があります。（抜粋）
一、先人・故人を尊び
後輩を導く
一、いまこの時の積み重ねが将来である
一、全ては己に返る
一、己だけが辛いわけではない。
道に迷つたら故郷、家族を思い出す
一、清い心・武士道こそ相撲道である

ひとくちメモ

寿陵 【じゅりょう】

生前にお墓を購入することを、「寿陵」と言い、古くからおめでたいこととされています。これは、日本のお墓のルーツが「仏塔」だったことに由来しています。お墓の準備は仏塔を建てることでもあり、「生前に仏事を修める」という縁起の良い意味があるのです。

現在では、善き旅立ちを願う仏塔というより、思い出の碑としての意味の方が強く、思い出になつたお墓にしたというお気持ちから寿陵を考える方が多くなりました。いずれにせよ、お墓は一生以上の財産です。受け継いでゆく方々にとつても、心やすらぐものを遺したいものです。

プロフィール

舞の海 秀平

（NHK大相撲解説者・スポーツキャスター）

< Syuhei Mainoumi・まいのうみしゅうへい >

本名 長尾秀平。1968年2月17日、青森県鰺ヶ沢町生まれ。日本大学相撲部で活躍。山形県の高校教師に内定していたが、夢であった大相撲への道をかなえるため周囲の反対を押し切り大相撲入りを決意。しかし基準の身長に足りず一度目の新弟子検査に不合格。頭にシリコンを入れ仕度を一ヶ月を過ごし、二度目の検査で合格。

の時、突然亡くなつた相撲部の仲間……。
私の四十五年の人生の中で出会つて亡くなつていった人々の思いも、私の中でずっと息づいています。
お墓の前に立ち、先人たちの思いに心をはせる時、私は、その思いと命の連続性の只中に自分も繋がっていることを感ぜずにはおれません。
お墓、それは私にとって、楽しかった子供時代を思い出す場所であり、命の連続性とともにある自分を確かめ、命に謙虚であれと諭してくれる場所でもあります。

齋場・会食室のご利用の際は ご予約をお願いいたします。

- 皆様にご利用いただける齋場・会食室(和室・洋室)をご用意しております。
(通夜・葬式は出来ません)
毎週水曜は定休日の為、ご納骨や齋場の使用はできませんので、ご了承ください。
- お食事は指定料理店へ直接ご注文ください。
- 当苑は宗旨・宗派に関わりなくご利用いただける霊苑です。皆様のお付き合いされているお寺様など、どなたでもお出入りしていただけますが、お心あたりの寺社のない方々には、当霊苑でご法事のための各宗派寺社をご紹介します。管理事務所までお問い合わせください。

お料理を希望される方は下記料理店へ直接ご相談ください。

相生 TEL.045-681-1661 HP <http://www.aioi-honten.co.jp/>
 宮古寿司 TEL.045-894-2929 HP <http://miyakosushi.main.jp/>
 (パンフレットは管理事務所にご用意しております。)



和室・洋室とも椅子席でご利用できます。
(座布団もあり)24名～30名

使用料:10,000円(使用時間90分)

※消費税別途



齋場:70名

使用料:15,000円(使用時間45分)

※消費税別途

苑内でのお願い

- 霊苑において祭祀(法要・納骨・開眼供養等)を行われる場合は、事前に事務所までご連絡をお願いいたします。墓前のみの場合でもご連絡いただきますようお願いいたします。
- お彼岸(3・9月)、お正月(三が日)の期間中はお参りの方が多いため、ご法事はご遠慮いただきますようお願いいたします。また、同期間での齋場、会食室のご使用もできませんので、ご了承ください。
- 苑内での事故、盗難等のトラブルは、一切責任を負いませんのでご注意ください。
- 古い塔婆は管理事務所横の塔婆置場までお持ちください。焼却処分をいたします。
- 外周道路は一方通行になっております。道路左側に寄せて駐車してください。
- お供物は出来る限りお持ち帰りください。

4月～6月



あじさい



山桜



キンシバイ



ツツジ

1月～3月



よこはま桜



コブシ



椿

苑内に咲くお花

苑内には四季を通して
多種の草花が
咲き競います。

各種手続きのお願い

次のような場合には早めに管理事務所へご連絡ください。又、所定の手続きが必要となりますので、詳しくは管理事務所までお問い合わせください。

埋葬の場合	火・埋葬許可証(市町村役場発行)	必要書類
	埋蔵届(管理事務所指定用紙)	
	認印	
名義変更の場合 (結婚などで姓が変わった場合)	使用承諾証	諸経費
	墓所使用者承継届	
	新使用者の戸籍謄本(全部事項証明)	
	新使用者の住民票(家族全員)	
ご住所が変更になった場合 (表示・本籍地も含む) ※郵便局へ転居届を提出済の方も (ご連絡ください。)	使用権承継同意書	10,000円 ※消費税別途
	認印	
	住所変更届	
新住所の住民票(家族全員)		無料

管理料納入のお願い

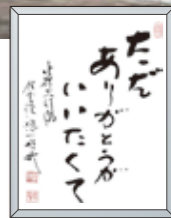
管理料は霊苑の共有部分の維持管理や環境設備のために使用させていただきます。ご請求は2年に一度6月1日に郵便振込用紙を発送しておりますので、ご送金くださいますようお願い申し上げます。

一括管理料のUSJN

皆様からのご要望にお応えしてできました制度で現在320組以上の方がご利用になられております。
 一括管理料をお支払いいただきますと、毎回お振込いただくわずらわしさが無くなるとともに、将来お子様・お孫様のご負担を無くすことができます。皆様からお支払いいただきました一括管理料は国債・貯金などの形で安全な運用をさせていただきます。
 管理事務所にて随時受付しておりますので、この機会に安心の一括管理料をご検討されてはいかがでしょうか。詳しくは管理事務所までお問い合わせください。

合祀之碑

正面題字は比叡山延暦寺宝珠院住職 酒井雄哉大阿闍梨です。承継者様がおられなくなった場合、霊苑が責任を持って合祀いたします。



比叡山延暦寺宝珠院住職
 さかい ゆう さい だい あじやり
酒井雄哉大阿闍梨
 大正15年9月5日生まれ
 俗名 酒井忠雄
 叡山学院研究科卒

- 39歳の時、9日間断食した行者に感銘を受け、比叡山で修行し、昭和49年に住職の資格を取得
- 昭和50年から比叡山で籠山行に入り、千日回峰行を達成、大行満人阿闍梨となる
- 昭和58年および63年に、難行の十万枚大護摩供を史上最高齢で満行
- 昭和61年7月には、二度目の千日回峰を達成
- 平成2年には東国750キロを行脚し、平成3年には中国の五台山を巡礼
- 平成25年9月死去 87歳
- 著書『行道に生きる』他

10月~12月



クチナシ



小菊



サザンカ



紅かなめ

7月~9月



むくげ



ノウゼンカズラ



アベリア



野ポタン

各種代行業務・お墓のメンテナンス

水垢除去作業

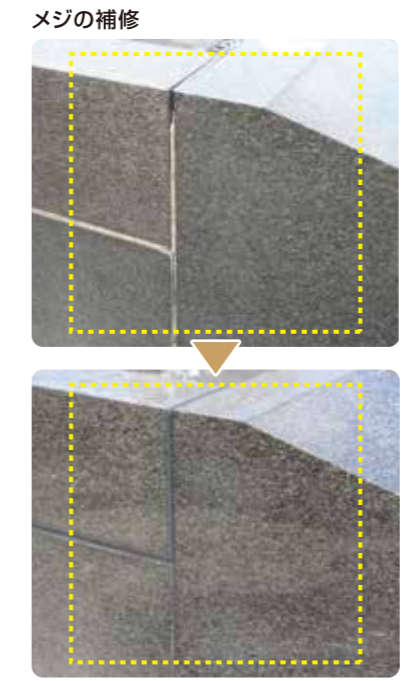
建墓して数年が経ちますと手作業では取れない水垢汚れが目立ちます。石を傷めない専用の機械を使って除去作業をいたします。



水垢除去

メジの補修作業

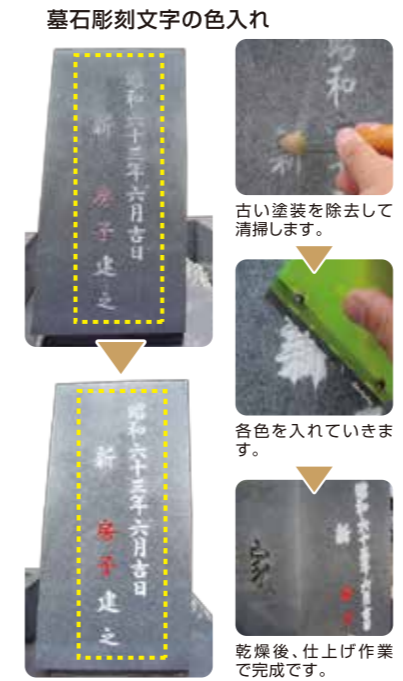
建墓して数年が経ちますと石碑・外柵の接合部分のメジ(セメント)が劣化してしまいます。コーキングを使用して作業いたします。



メジの補修

墓石彫刻文字の色入れ

建墓して数年が経ちますと彫刻の文字の色落ちが目立ってきます。色入れを行い刻まれている文字をはっきりと映し出します。



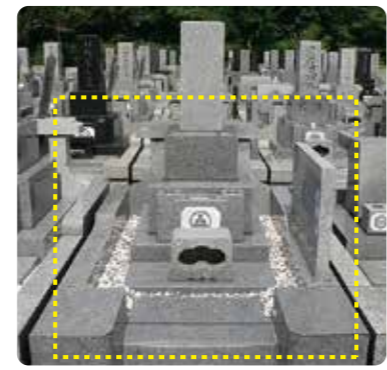
墓石彫刻文字の色入れ

年間墓所内除草契約

皆様に代わり除草作業を手作業で年5回行います。



墓所内除草



墓所内の完全無草をご希望の方はセメントにて無草化工事もお受けいたします。

無草化工事
コンクリート敷きで雑草が生えにくくなります。

献花代行・供物代行

ご来苑が難しい方等に代わって命日等のご指定された日に、季節のお花とお線香をお供えいたします。ご希望の方には後ほどお写真をご送付させていただきます。

また、ご法事のお花・お供物を代行でご用意いたしますので、お申し付けください。

詳しい内容・費用につきましては、管理事務所へご相談ください。



供物代行



献花代行

苑内の施設



【あずまや】

ウメ、サクラ、芝ザクラなどが美しく咲く花壇があります。休息にご利用ください。



【外周道路】

苑内は一方通行となっております。道巾が広いので、お墓の近くに駐車ができます。



遊水池

管理棟

駐車場

駐車場

【駐車場】



【合祀之碑】

【塔婆置場】

古い塔婆の焼却処分をご希望される方は、管理棟横の「塔婆置場」までご持参ください。

【中央の緑道】

ハナミズキ、ツツジ、サツキが咲きます。



【管理事務所】

※タクシー呼出無料電話が管理事務所に設置されています。



【仏具・お花の販売】

お線香やお花等の販売を行っております。事前の準備がなくても、いつでもお参りができます。



灯明立



【清掃用具・車椅子の貸出】

ホウキ・チリトリ・剪定鋏・車椅子の無料貸出を行っております。お気軽にお申し付けください。



多目的トイレ



【ロビー】

ご休憩・お持ち合わせにご利用ください。



平成二十六年 年回表

一般的に、追善のご法事は祥月命日かそれ以前の日取で行うようにします。
 神式(年祭)ですと、故人の誕生日か命日に行います。
 それぞれ節目となる年回は次の表でご確認ください。

ご法事(仏教)	
一周忌	平成二十五年没
三回忌	平成二十四年没
七回忌	平成二十年没
十三回忌	平成十四年没
十七回忌	平成十年没
二十三回忌	平成四年没
二十七回忌	昭和六十三年没
三十三回忌	昭和五十七年没
三十七回忌	昭和五十三年没
五十回忌	昭和四十年没

年祭(神道)	
一年祭	平成二十五年没
三年祭	平成二十三年没
五年祭	平成二十一年没
十年祭	平成十六年没
二十年祭	平成六年没
三十年祭	昭和五十九年没
五十年祭	昭和三十九年没
百年祭	大正三年没

催し物情報

公園墓地 八景苑では、ご来苑の皆様楽しんでいただくために催し物を開催しております。
 お気軽にご来苑ください。
 詳細はホームページをご覧くださいか、管理事務所までお問い合わせください。



※平成25年度実施した催し物です。この他にも季節に合わせ様々な催し物を随時行っております。

「公益財団法人」移行に伴う、名称変更のお知らせ



従前「財団法人」であった当法人は、公益目的の事業を行なうことを主たる目的とする法人として、神奈川県より認定を受け、平成25年10月1日付をもって「公益財団法人」に移行いたしました。これに伴い、旧名称「財団法人 神奈川霊園」から、新名称「公益財団法人 神奈川霊園」に変更致しました。

《個人情報に関するお知らせ》

当霊苑が保有する個人情報に関し、個人情報保護法の施行に伴い、ご案内申し上げます。当霊苑では、墓所を契約されたお客様の個人情報は、墓地の運営・管理並びに毎年当霊苑の会報等を送付させていただき目的にのみ利用させていただきます。上記業務の委託を行うため管理会社並びに配送会社に業務委託いたしますが、その他の第三者に無断で提供することはいたしません。つきましては、上記内容に同意をされない時や送付を希望されないお客様は、管理事務所までお申し出ください。